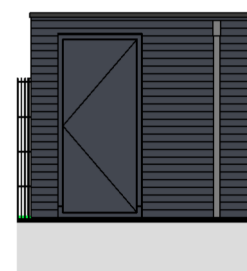
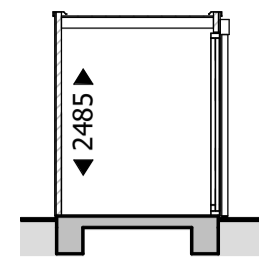


BUITENBERGING:



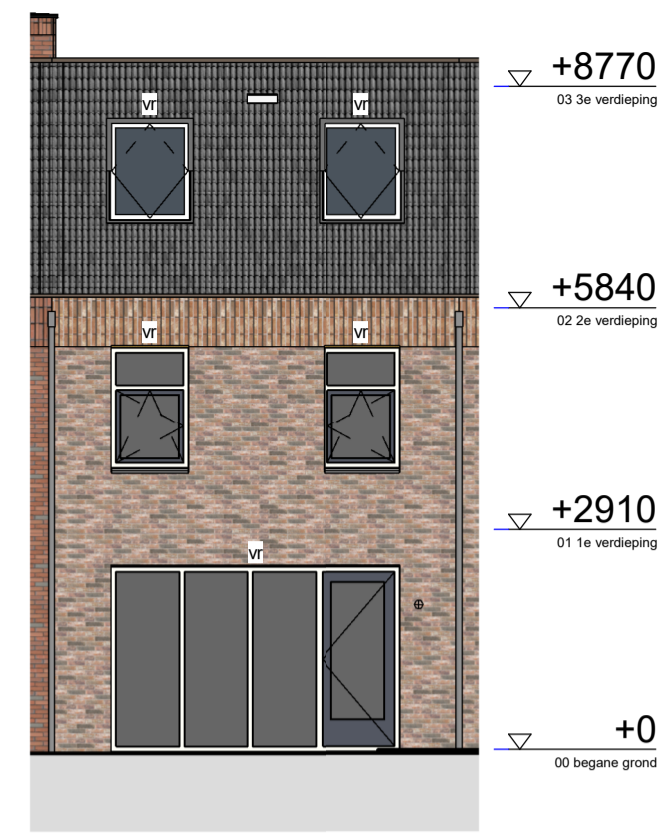
aanzicht



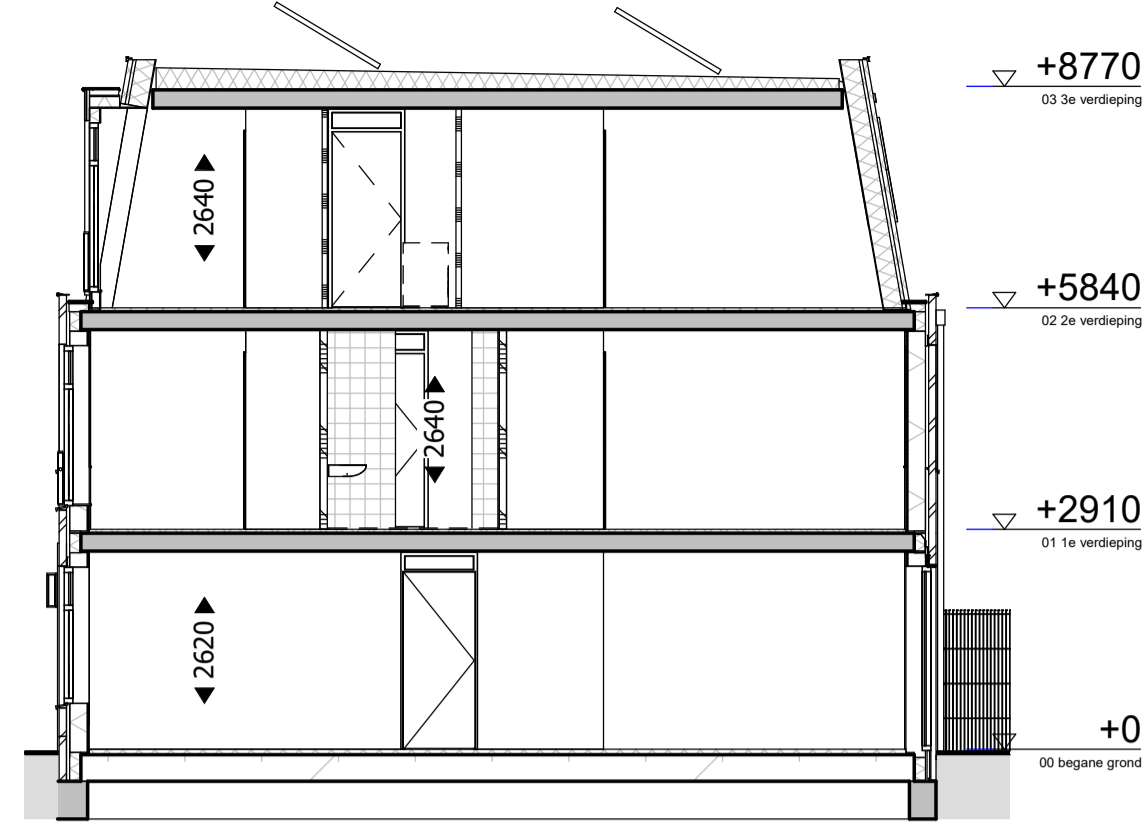
doorsnede



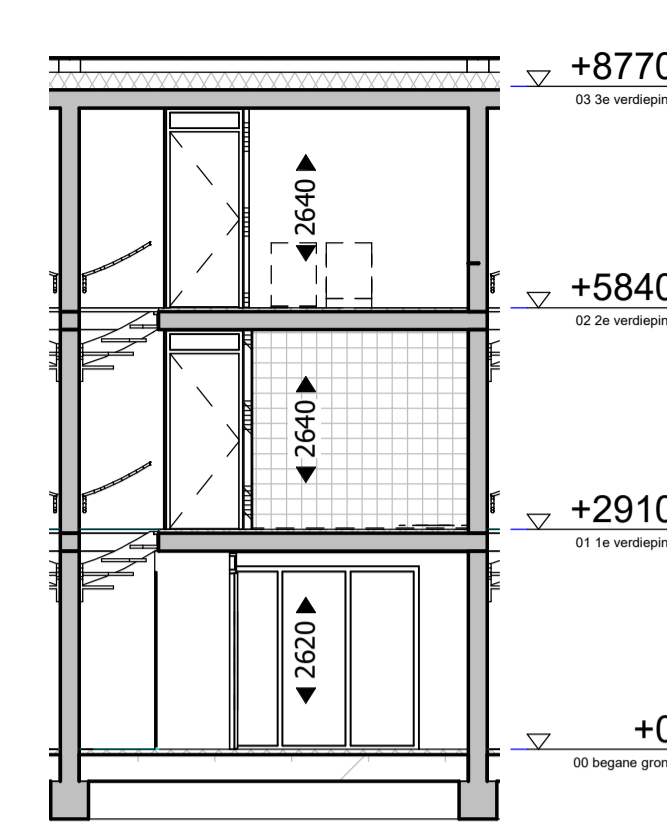
voorgevel



achtergevel



doorsnede A



doorsnede B

Renvooi elektra

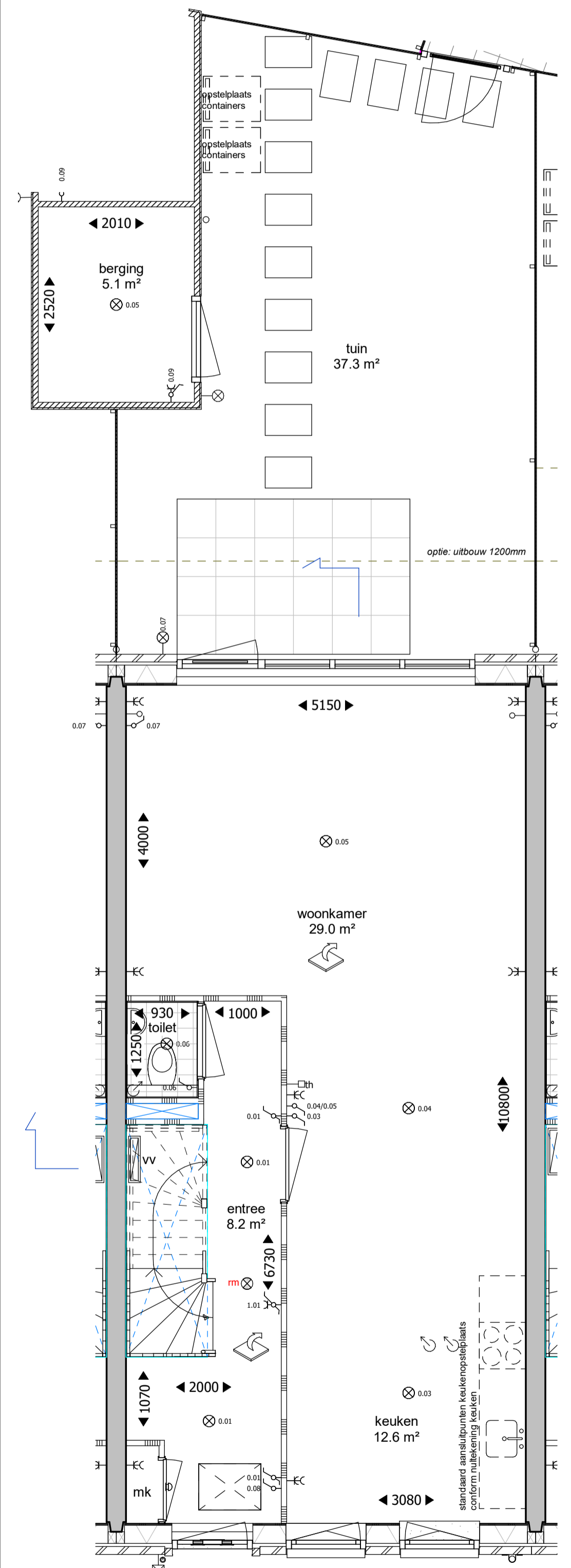
- ⊗ plafond lichtpunt
- ⊗ wand lichtpunt
- ⊗ wand armatuur
- ⊗ rookmelder
- ⊗ wisselschakelaar
- ⊗ enkelpolige schakelaar
- ⊗ dubbele schakelaar
- ⊗ enkele w.c.d. met randaarde
- ⊗ dubbele w.c.d. met randaarde
- ⊗ deurbel
- ⊗ schel
- ⊗ kamerthermostaat
- ⊗ losse leding, enkele inbouwdoos

Renvooi algemeen

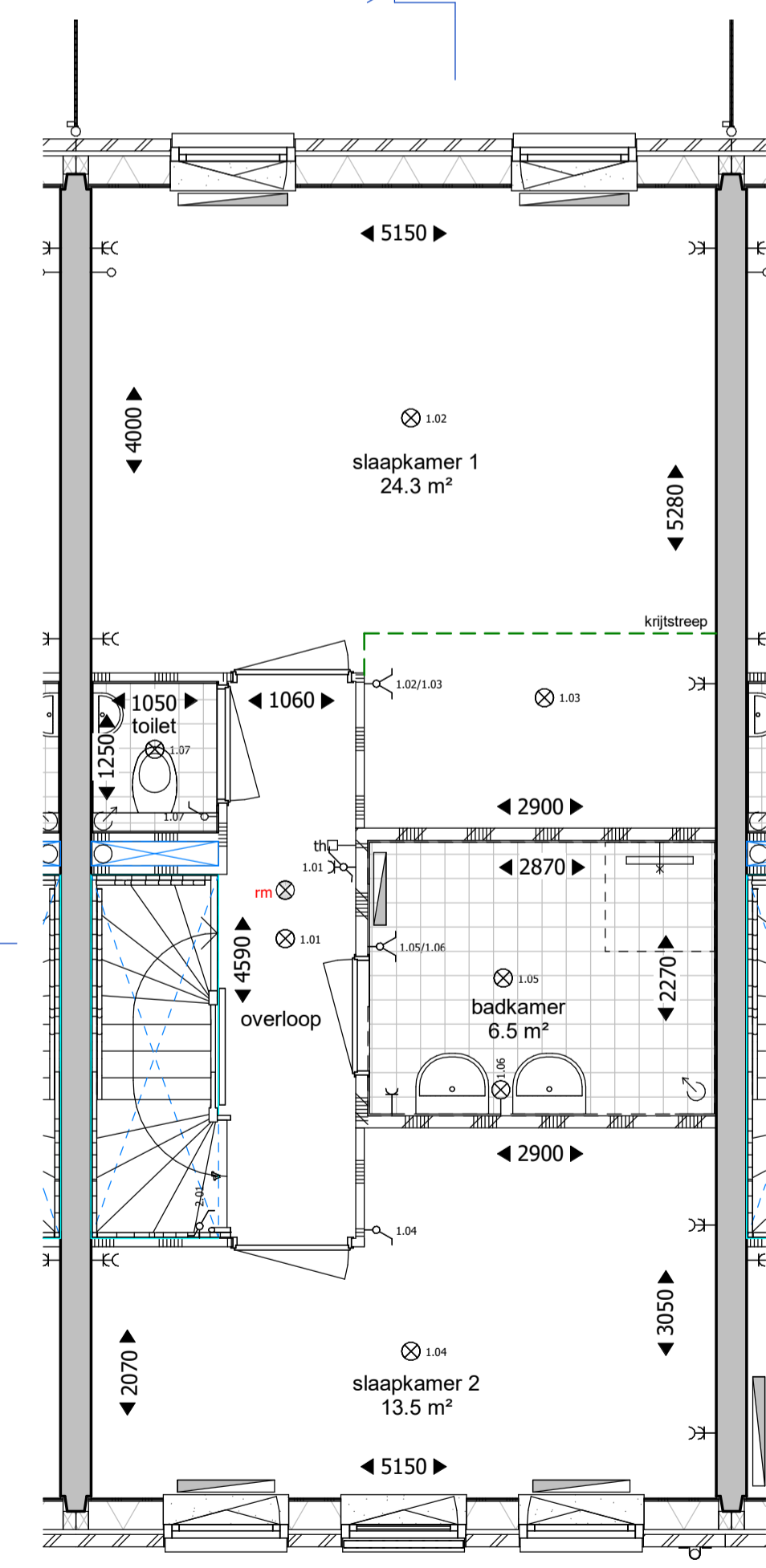
- mk meterkast
- wm plaatsingsruimte wasmachine
- wd plaatsingsruimte droger
- cv centrale verwarming
- mv mechanische ventilatie
- hwa hemelwaterafvoer
- radiator
- verdel. vloerverwarming
- mechanisch ventilatie - afzuigpunt
- ruimte v.v. vloerverwarming
- zonnepanelen

Renvooi materialen

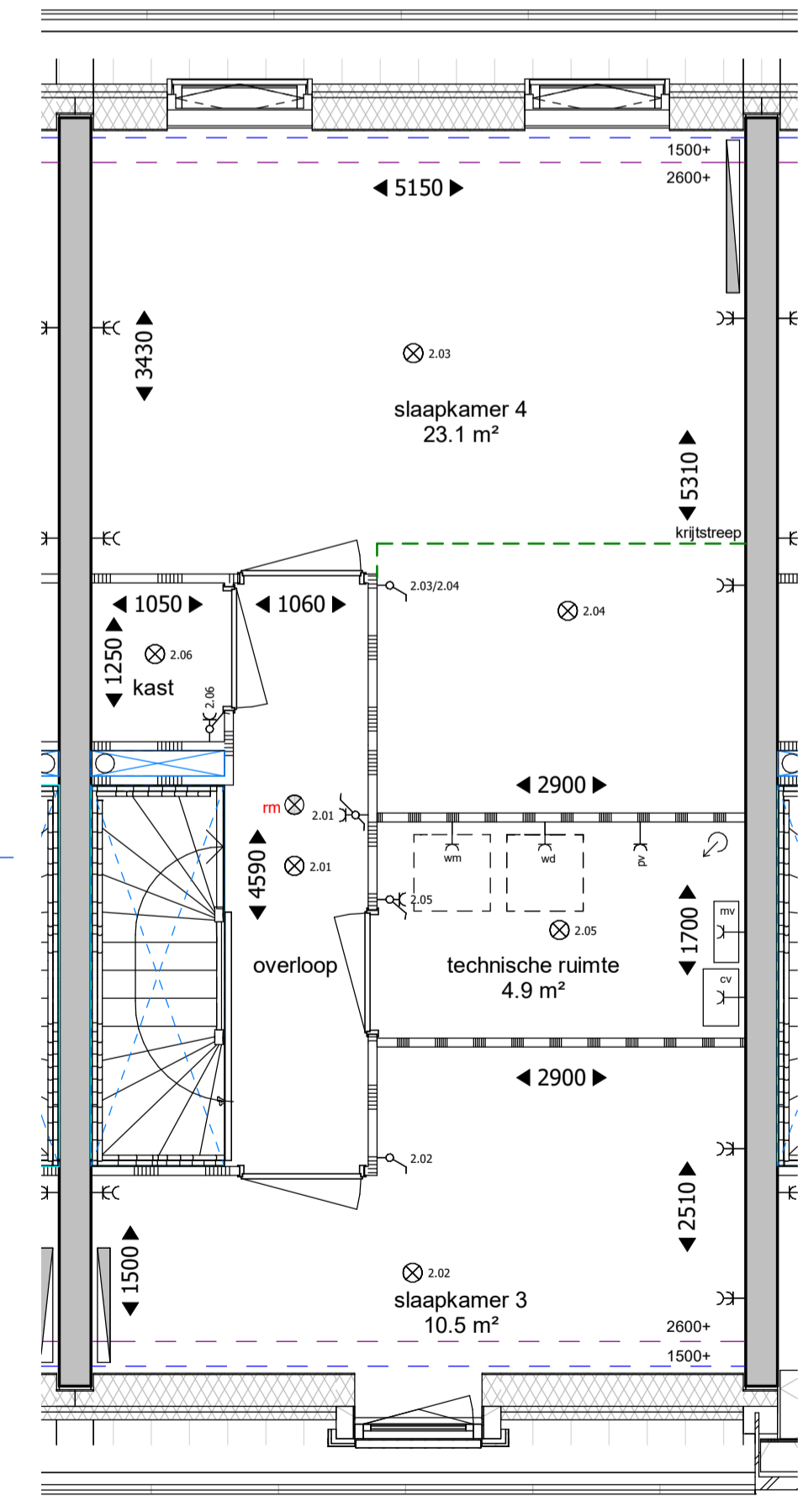
- meubelwerk
- kalkzandsteen
- gestort beton
- spouwisolatie
- lichte scheidingswand
- zware scheidingswand
- lichte waterbestendige scheidingswand
- HSB wanden berghen, aan buitenzijde v.v. rabatdelen
- geïsoleerde HSB wand
- tegels
- tegels
- tuinthek, gashek v.v. hedera



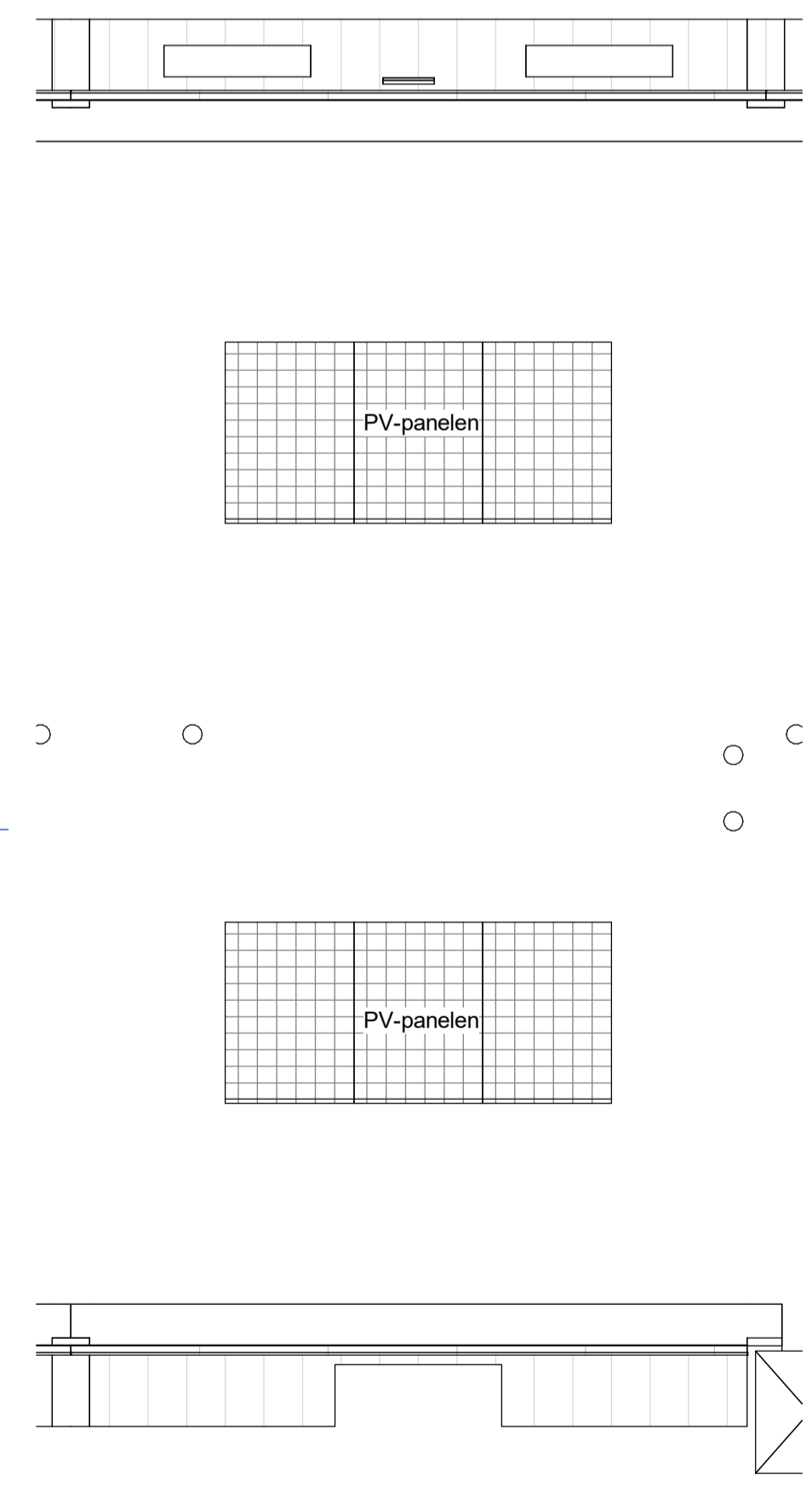
begane grond



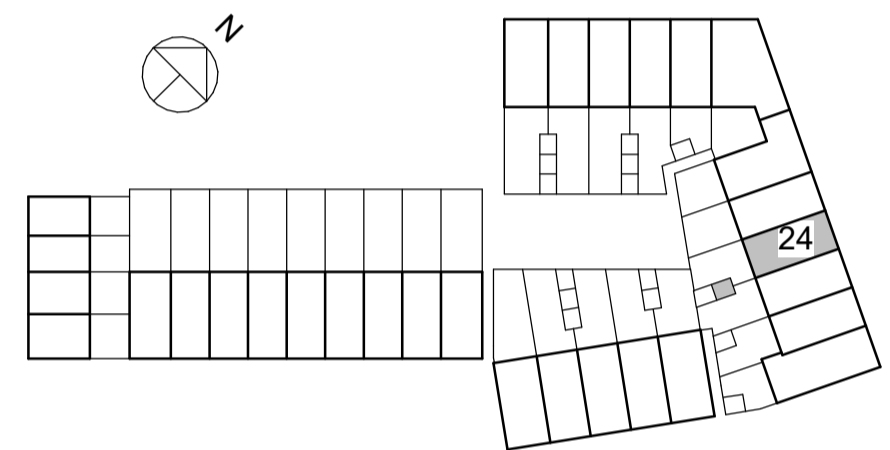
1e verdieping



2e verdieping



dak



situatie 1:1000



tekening
VK20124
 Koperscontracttekening
 bouwnummer 24 - type C

projectarchitect
 Mark Siebers / Sharon van Kempen
 schaal
 1:50, 1:100
 formaat
 A1
 getekend
 09-03-2018
 fase
 VK

project
Molenpad
 2016001
 Leidschendam

opdrachtgever
 BPD Ontwikkeling BV