

Renvooi elektra

- ⊗ plafond lichtpunt
- ⊗ wand lichtpunt
- ⊗ rookmelder
- ⊗ wisselchakelaar
- ⊗ enkelpolige schakelaar
- ⊗ dubbele w.c.d. met randaarde
- ⊗ dubbele w.c.d. met randaarde
- ⊗ deurbel
- ⊗ schel
- ⊗ kamerthermostaat
- ⊗ losse leiding, enkele inbouwdoos
- ⊗ wand armatuur

Renvooi algemeen

- mk meterkast
- wm plaatsingsruimte wasmachine
- wd plaatsingsruimte droger
- cv centrale verwarming
- mv mechanische ventilatie
- hwa hemelwaterafvoer
- radiator
- verdel. vloerverwarming
- mechanisch ventilatie - afzuigpunt
- ruimte v.v. vloerverwarming
- zonnepanelen

Renvooi materialen

- meubelwerk
- kalkzandsteen
- gestort beton
- spouwisolatie
- lichte scheidingswand
- zware scheidingswand
- lichte waterbestendige scheidingswand
- HSB wanden bergringen aan buitenzijde v.v. rabatdelen
- geïsoleerde HSB wand
- tegels
- tegels
- tuinthek, gashek v.v. hedera

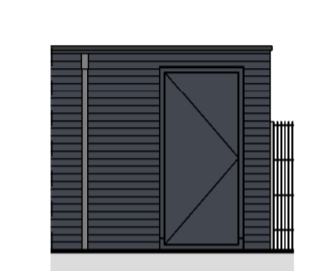
voorgevel

achtergevel

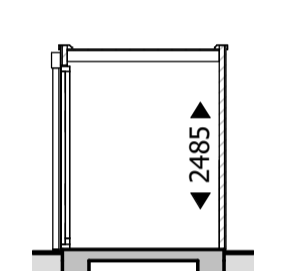
doorsnede A

doorsnede B

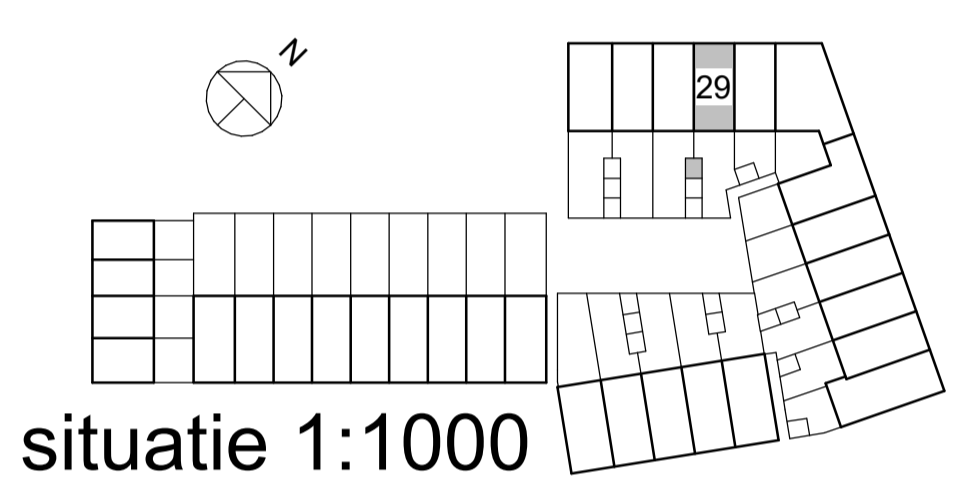
BUITENBERGING:



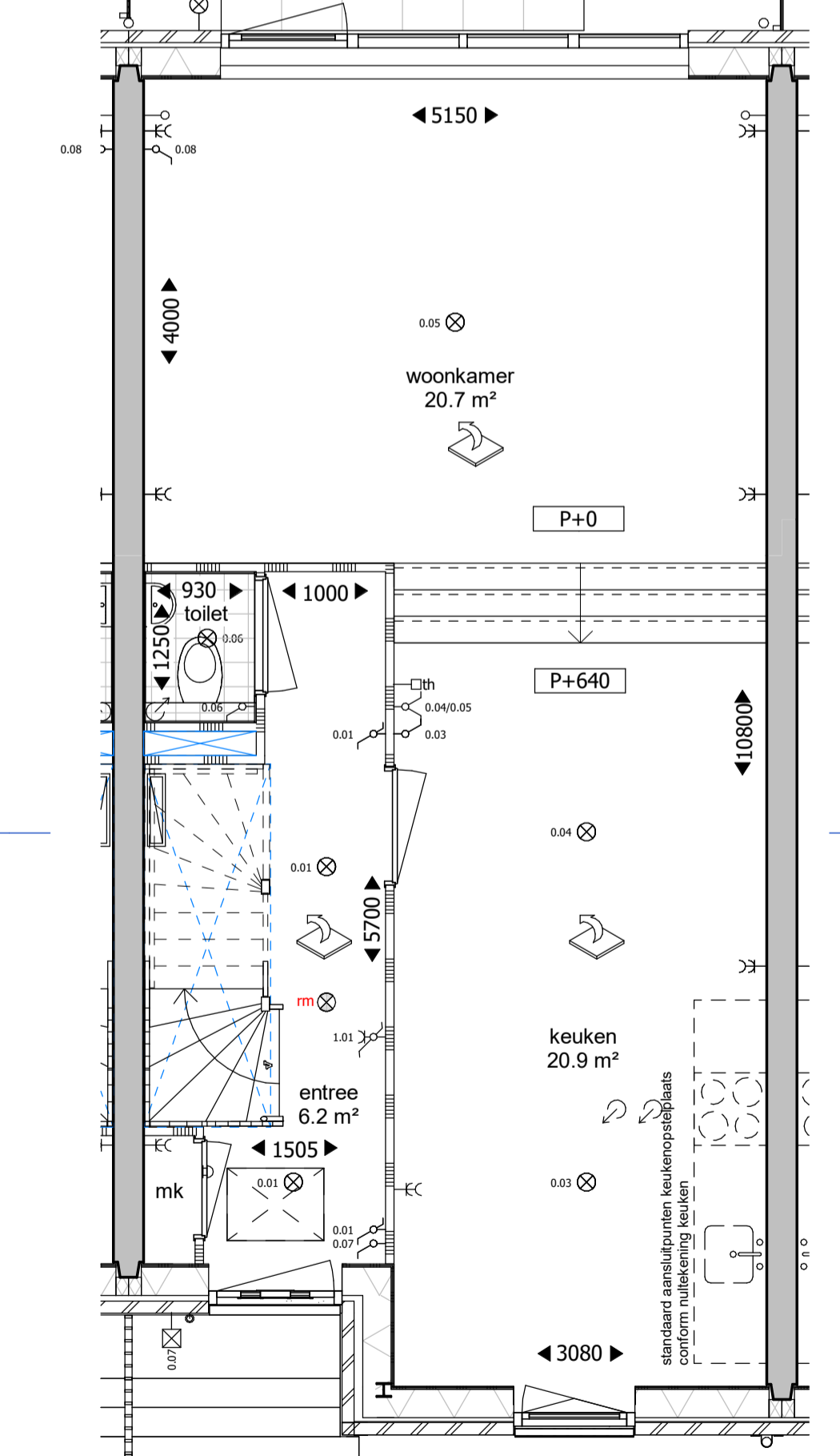
aanzicht



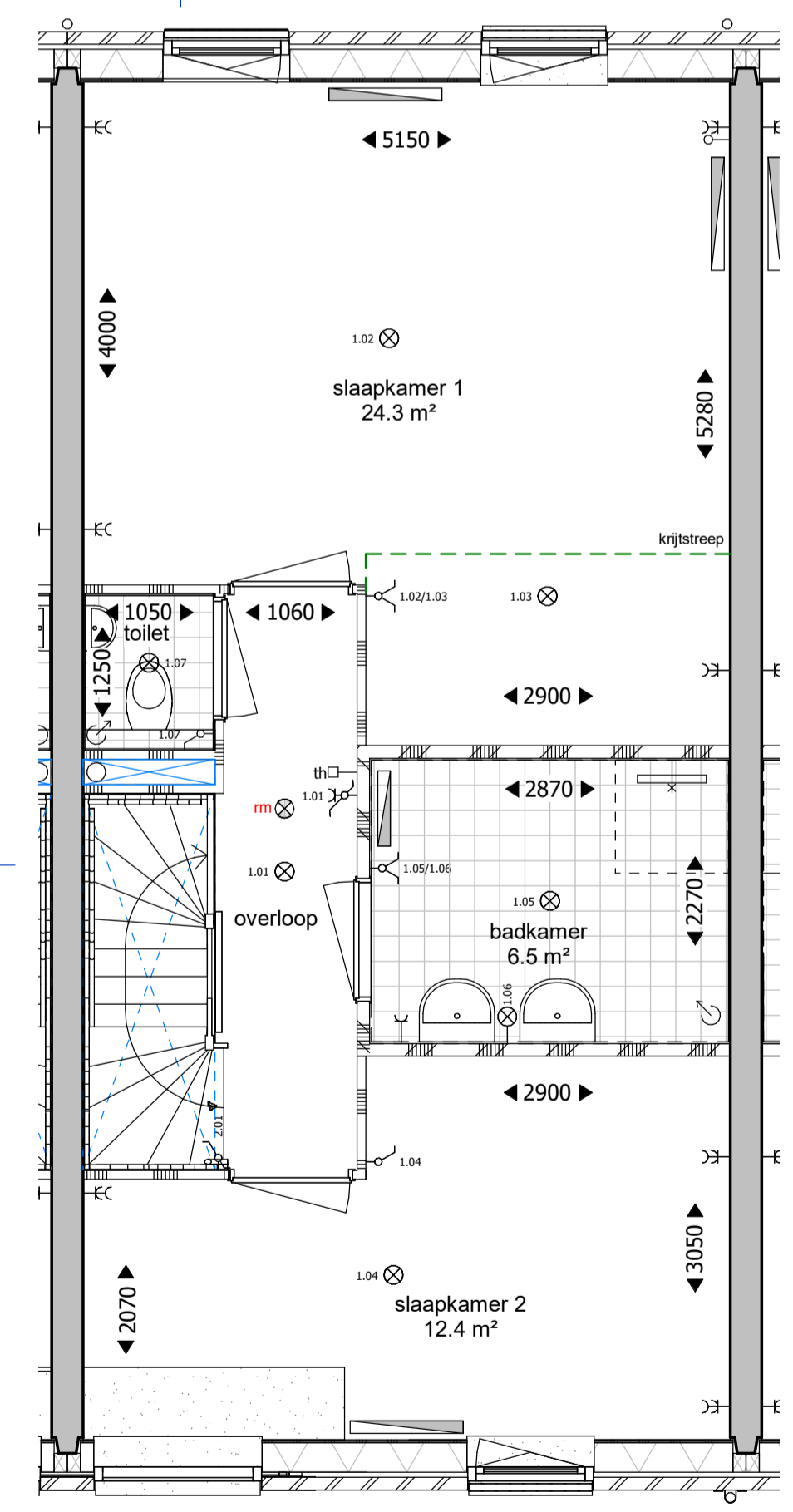
doorsnede



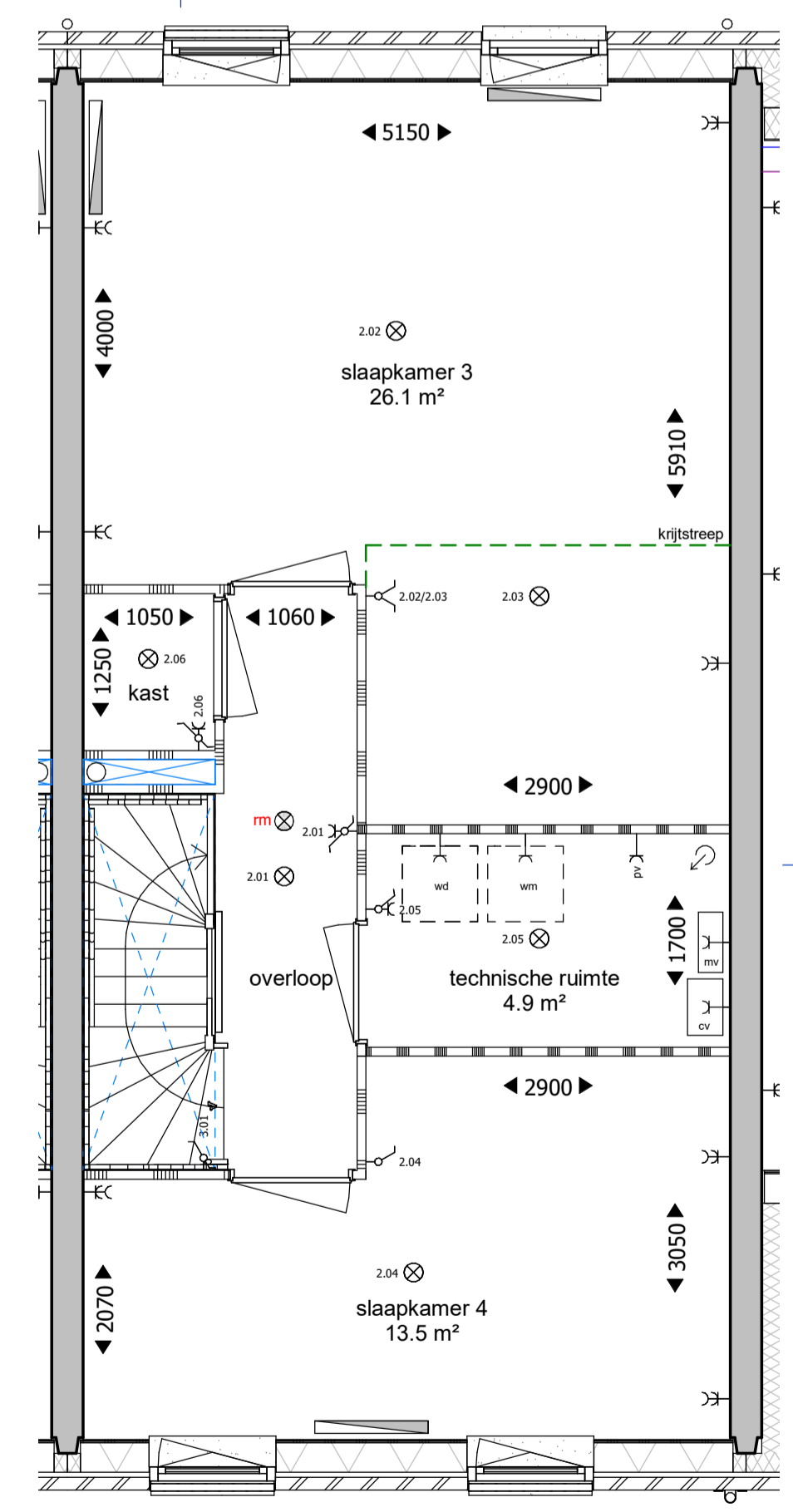
situatie 1:1000



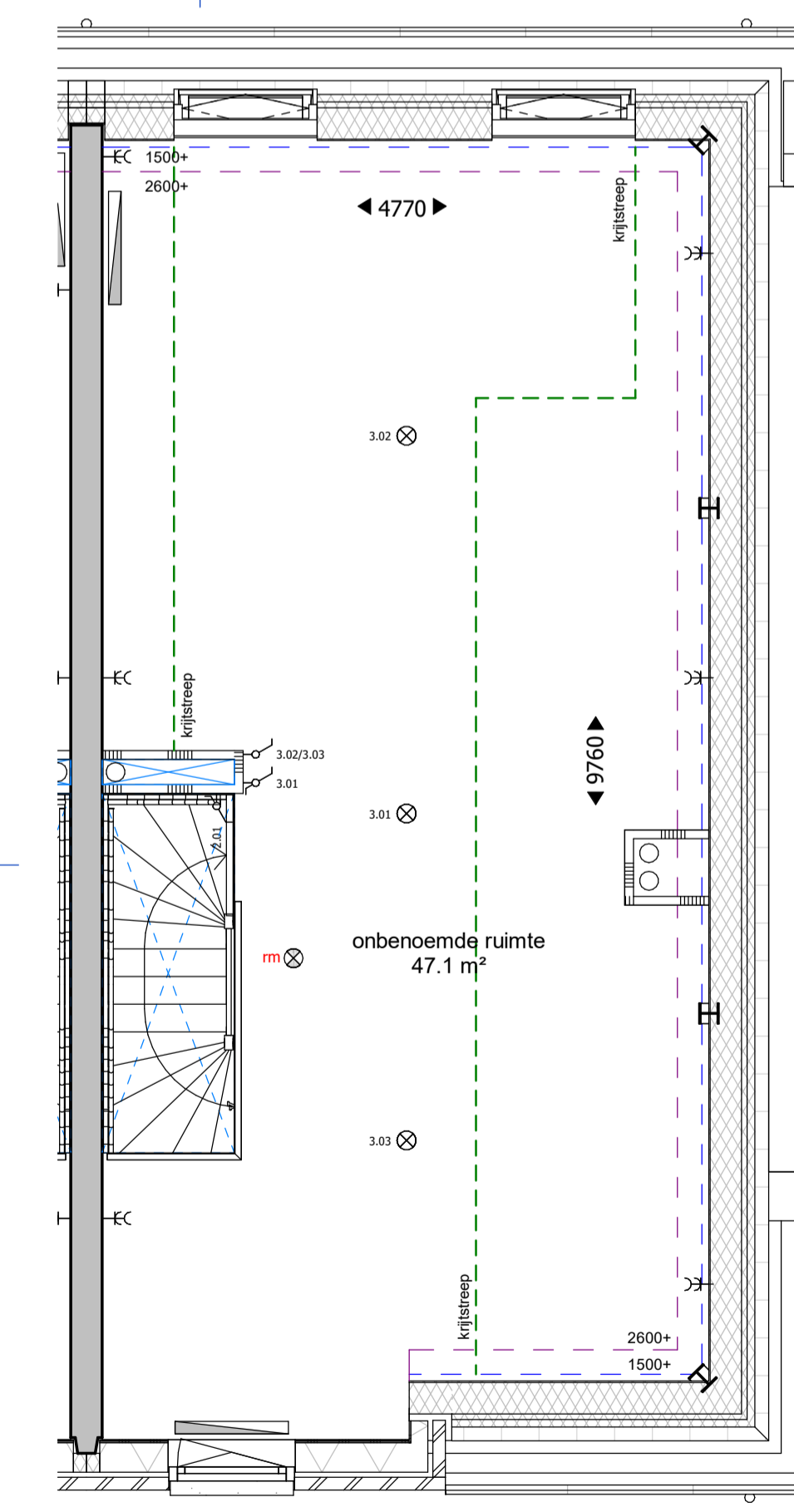
begane grond



1e verdieping

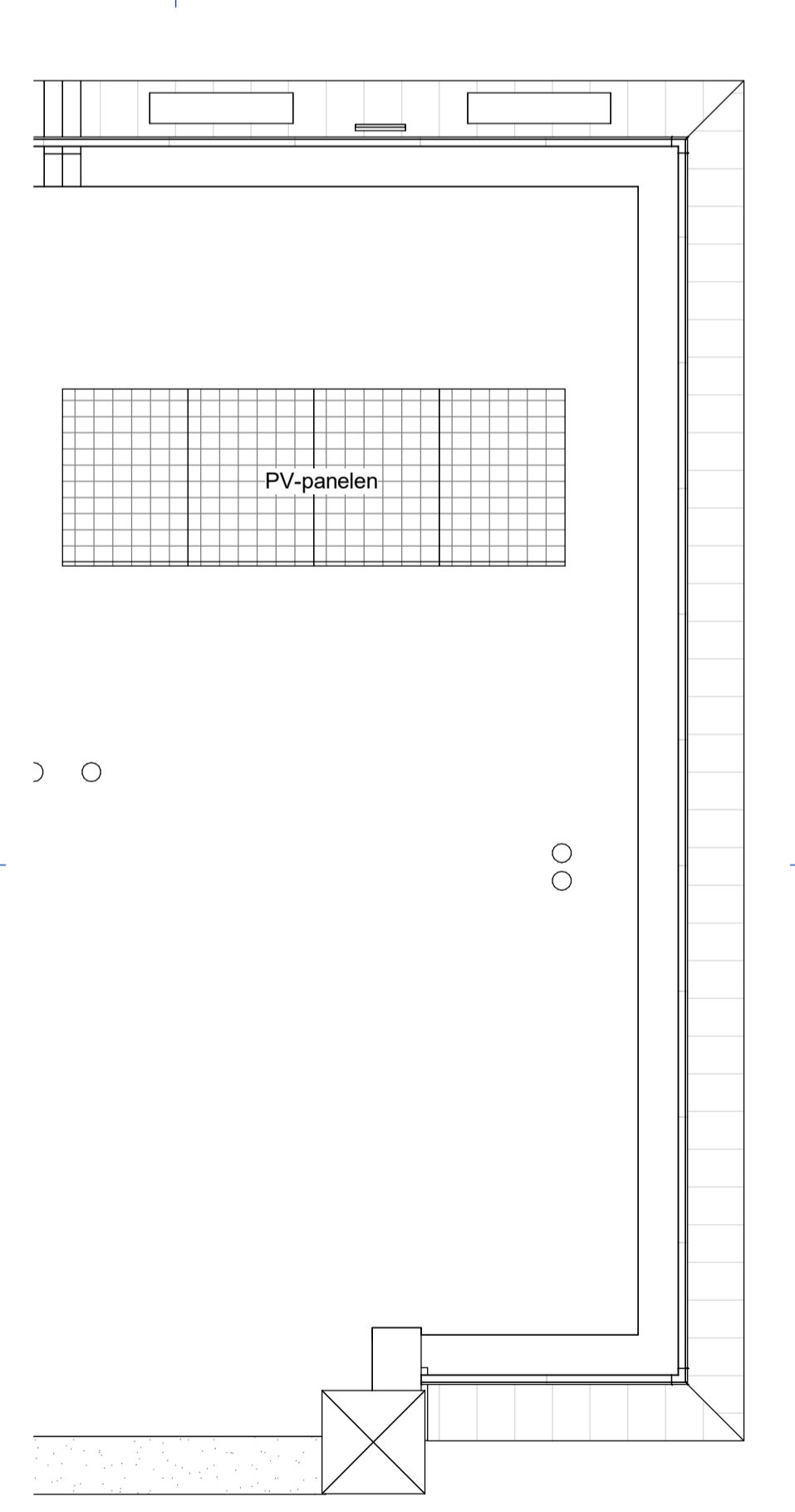


2e verdieping



3e verdieping

maatvoering 1500+ lijn



dak



tekening
VK20129
 Koperscontracttekening
 bouwnummer 29 - type C2

projectarchitect
 Mark Siebers / Sharon van Kempen

projectcoördinator
 Peter Theunisse

schaal
 1:50, 1:100
 formaat
 A1
 getekend
 09-03-2017
 fase
 VK

project
Molenpad
 2016001
 Leidschendam

opdrachtgever
 BPD Ontwikkeling BV