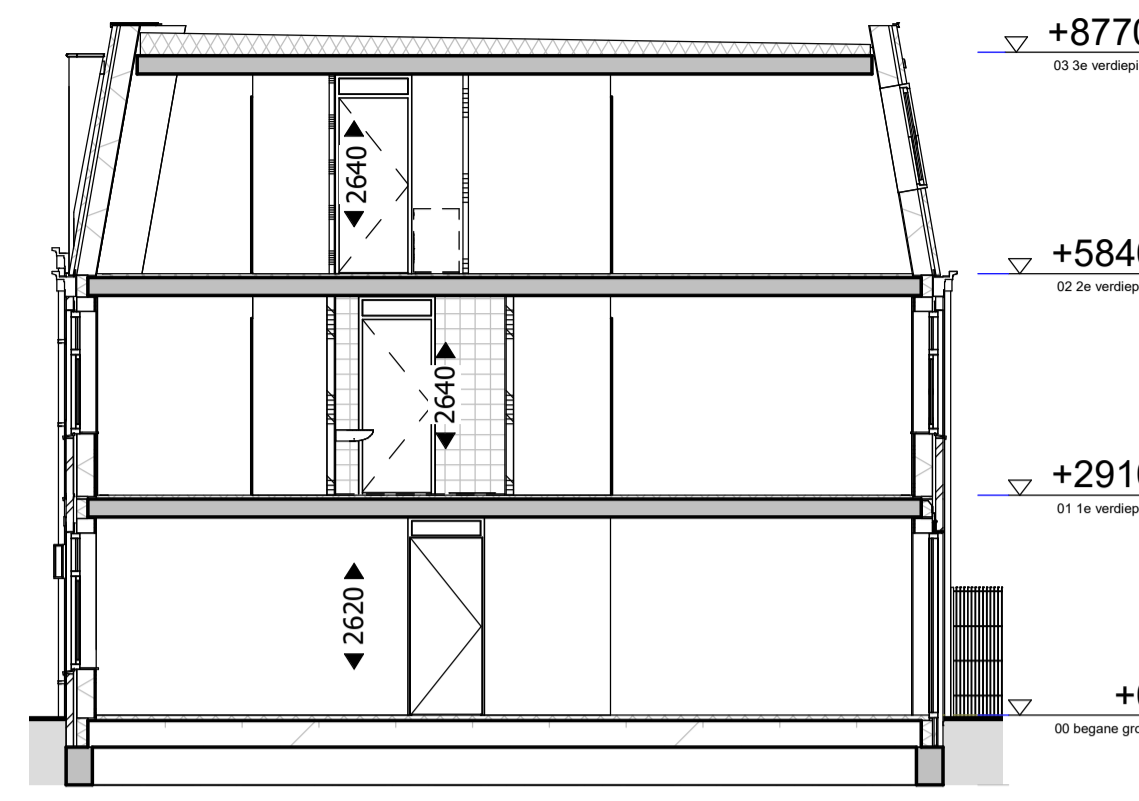


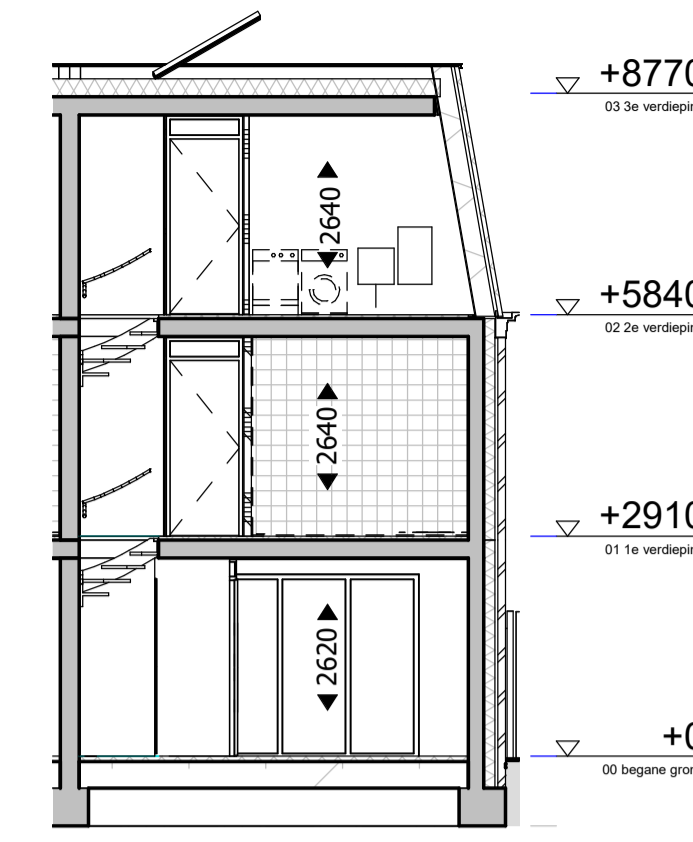
voorgevel



achtergevel



doorsnede A



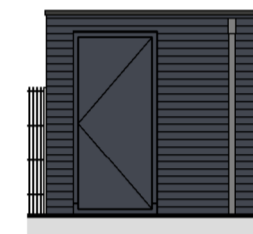
doorsnede B

Renvooi elektra	
	plafond lichtpunt
	wand lichtpunt
	wand armatuur
	rookmelder
	wisselstakeleer
	enkeelpolige schakelaar
	dubbele schakelaar
	enkele w.c.d. met randaarde
	dubbele w.c.d. met randaarde
	deurbel
	kamerthermostaat
	loze leiding, enkele inbouwdoos

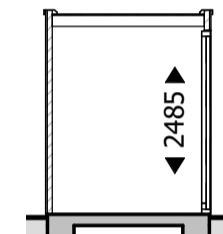
Renvooi algemeen	
	meterkast
	plaatsingsruimte wasmachine
	plaatsingsruimte droger
	centrale verwarming
	mechanische ventilatie
	hemelwaterafvoer
	radiator
	verdelers vloerverwarming
	mechanisch ventilatie - afzuigpunt
	ruimte v.v. vloerverwarming
	zonnepanelen

Renvooi materialen	
	meubelwerk
	kalkzandsteen
	gestort beton
	spouwisolatie
	lichte scheidingwand
	zware scheidingwand
	HSB wanden bergingen, aan buitenzijde v.v. rabatselen
	lichte waterbestendige scheidingwand
	geïsoleerde HSB wand
	tegels
	tegels
	tuinhek, gaashek v.v. hedera

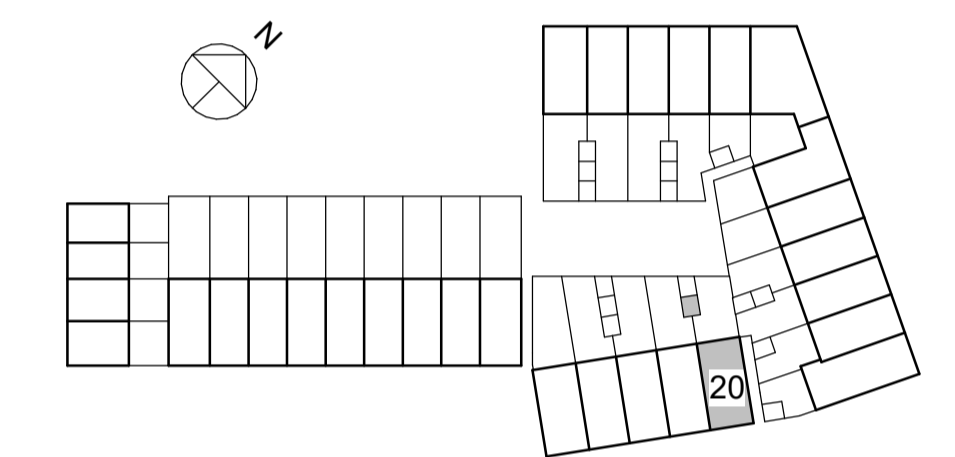
BUITENBERGING:



aanzicht



doorsnede



situatie 1:1000



tekening
VK20120
 Koperscontracttekening
 bouwnummer 20 - type Ckop

projectarchitect
 Mark Siebers / Sharon van Kempen

projectcoördinator
 Peter Theunisse

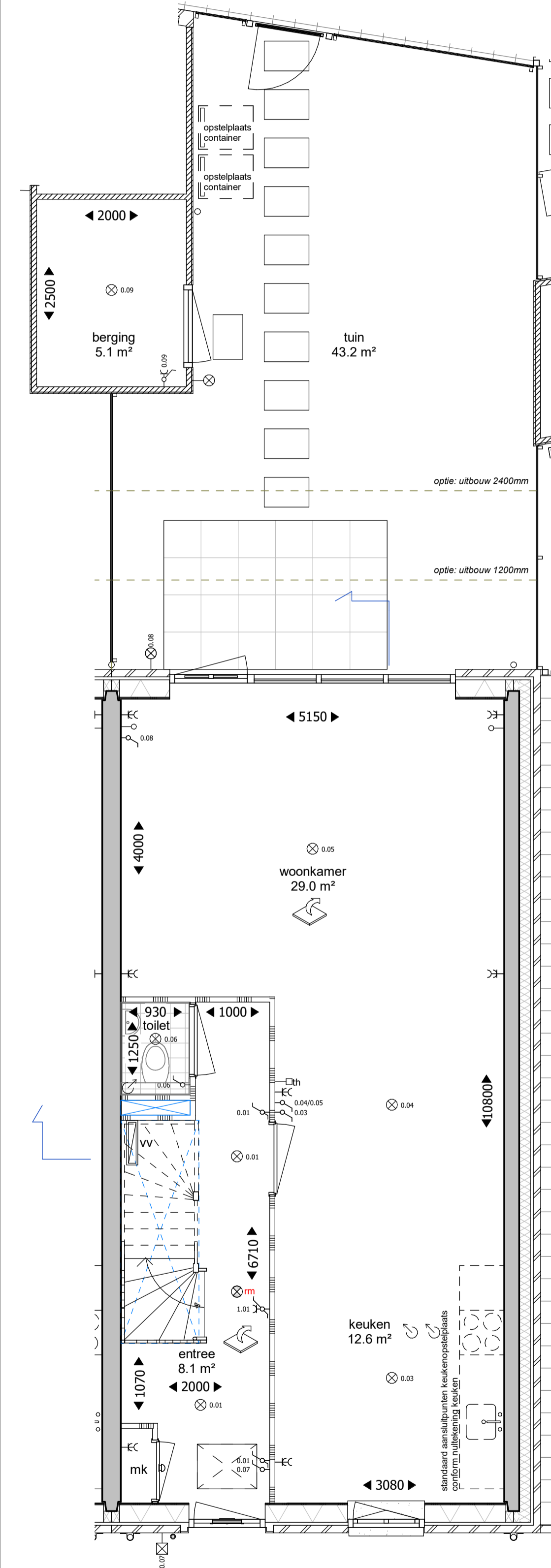
schaal
 1:50, 1:100
 formaat
 A1
 getekend
 09-03-2018
 fase
 VK

project
Molenpad
 2016001
 Leidschendam

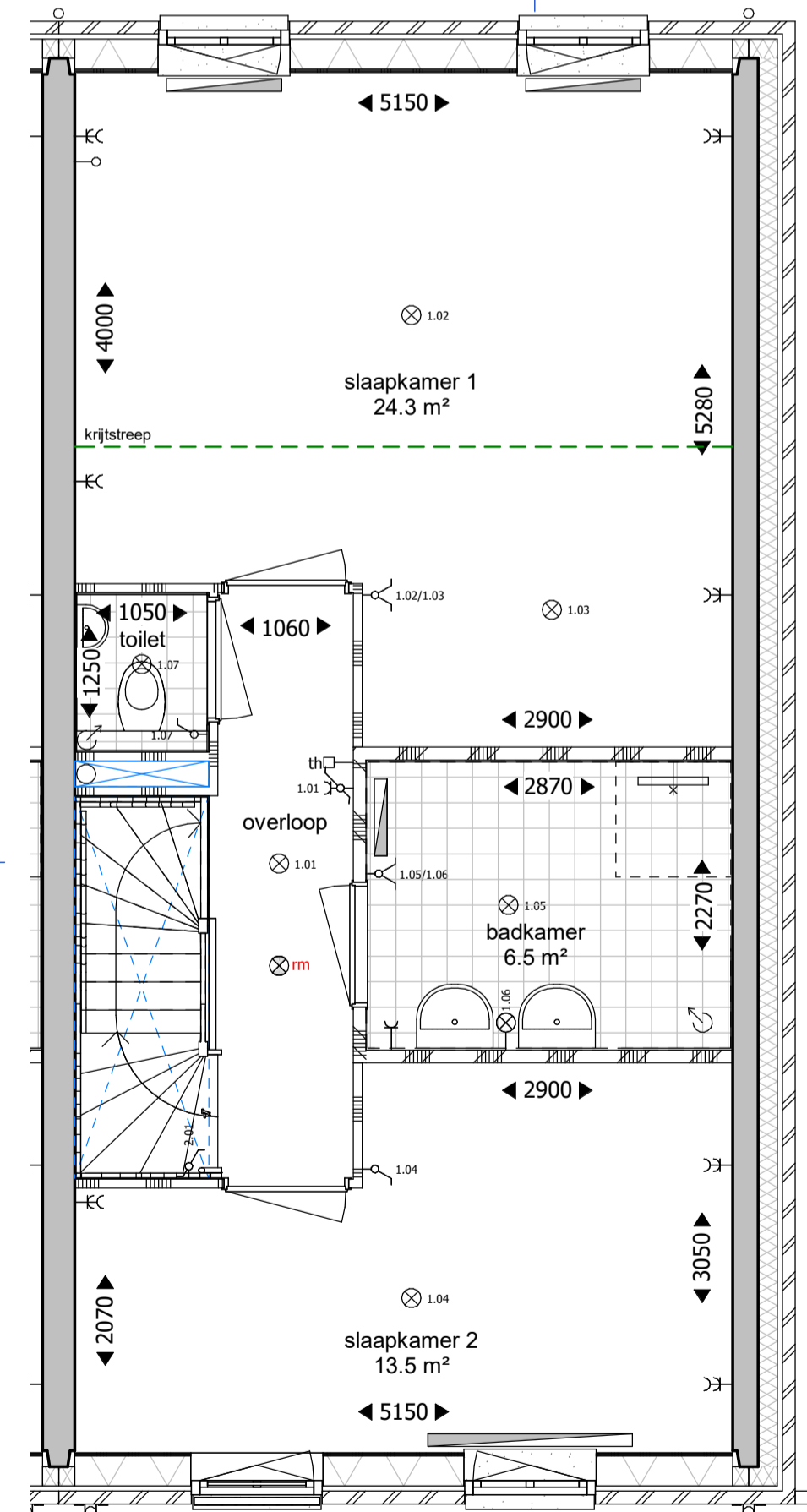
opdrachtgever
 BPD Ontwikkeling BV

groosman

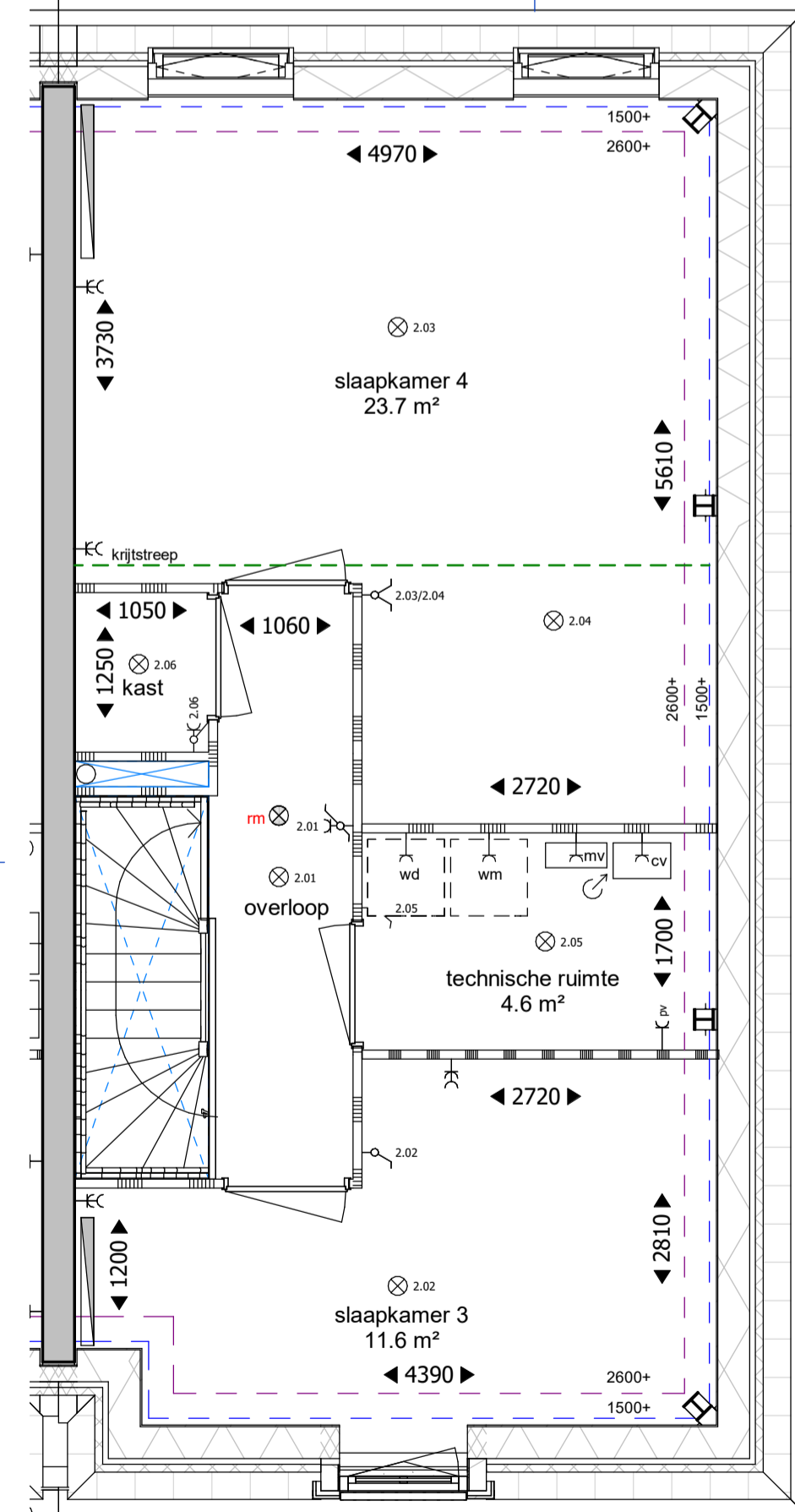
Schouwburgplein 34
 3012 CL Rotterdam
 010 2014000
 info@groosman.com
 groosman.com



begane grond

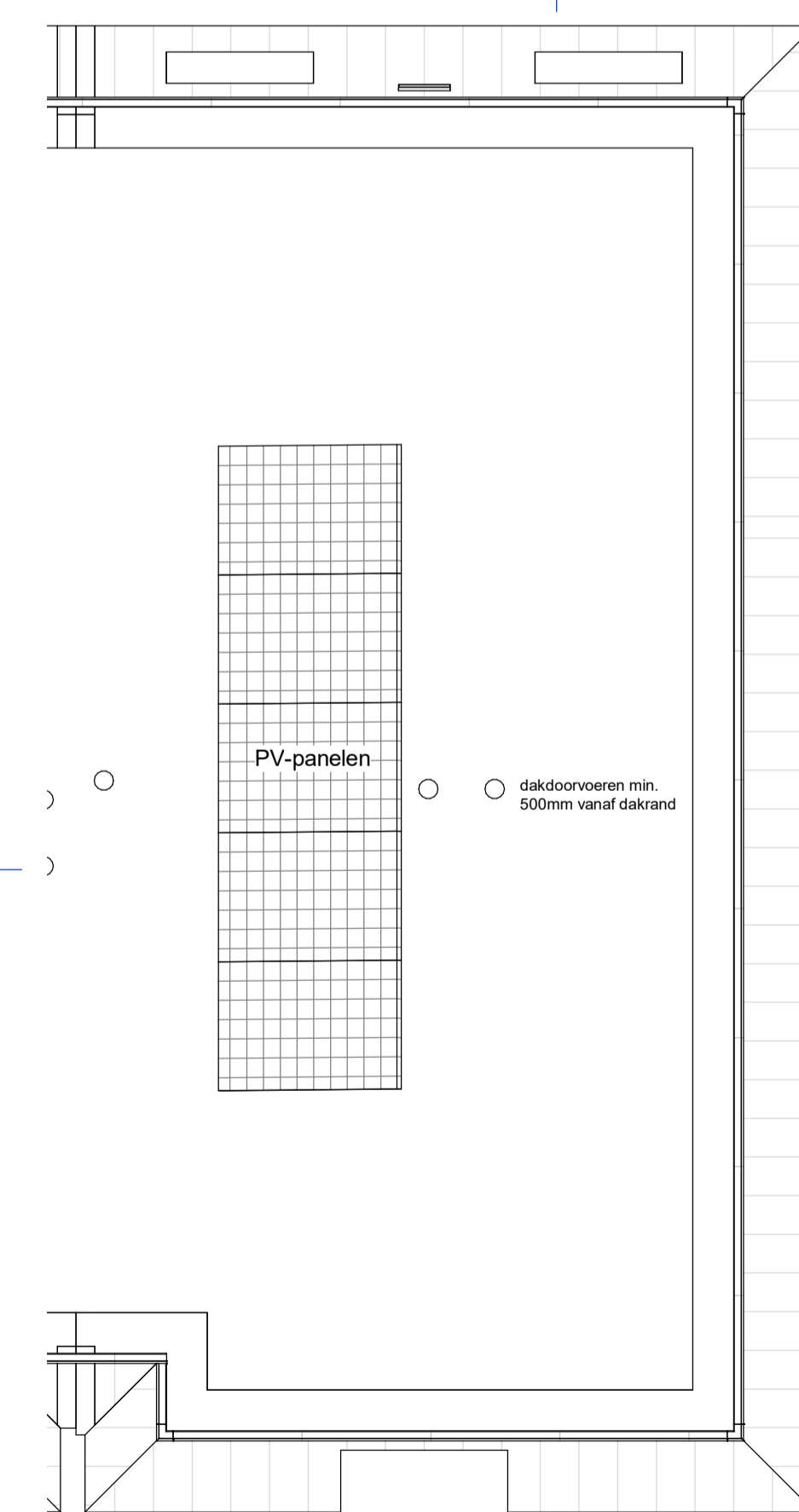


1e verdieping



2e verdieping

maatvoering 1500+ lijn



dak